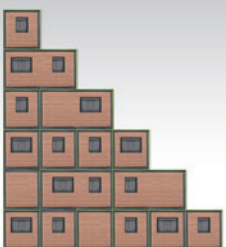


SYLVABOX®



La solution pour vos constructions
modulaires durables



arbonis®

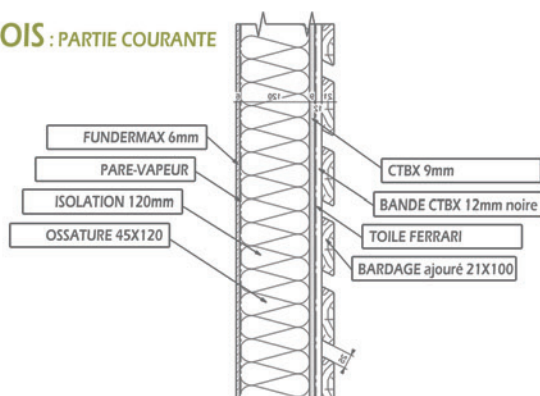


CONCEPTEUR-CONSTRUCTEUR DE SOLUTIONS BOIS

SYLVABOX

Structure à ossature bois assemblée sur un cadre métallique,
Structure empilable sur R+5
Bardage douglas ajouré extérieur,
Parement intérieur adaptable à souhait,
Etanchéité réalisée par une membrane PVC

MURS BOIS : PARTIE COURANTE



LES MARCHES CIBLÉS

- Les bureaux provisoires qui durent
- Les cantonnements de chantier
- Les constructions définitives à forte contrainte de délai de réalisation

LES CARACTERISTIQUES

- Dimension du module de base : 6.40 m x 2.50 m.
- Epaisseur mur : 16 cm
- Etanchéité par membrane PVC
- Cloisons intérieures de type panneau sandwich
- Adaptable à tous types de configuration
- Empilable en R+5

LES AVANTAGES

- Performance thermique de l'enveloppe niveau HPE
- 2,5T de CO² stockées en moyenne par module,
- de 40 à 80% d'économie d'énergie par rapport aux modules existants,
- Confort thermique, acoustique et d'ambiance amélioré
- Esthétique extérieure améliorée,

UTILISATION EN CANTONNEMENT DE CHANTIER

- Cohérence entre les niveaux de performance énergétique des installations de chantier et des bâtiments nouvelle génération
- Modularité conservée : chaque panneau à bardage horizontal, fenêtre, porte, est interchangeable
- Des cantonnements qui améliorent les conditions de vie sur chantier

UTILISATION EN BUREAUX PROVISOIRES QUI DURENT

- Des murs à l'épreuve du temps
- Des constructions durables rapides (conception et réalisation) et économiques
- Du modulable qui ne fait pas modulaire
- Un niveau de performance thermique de l'enveloppe à minima HPE



arbonis[®]

CONCEPTEUR-CONSTRUCTEUR DE SOLUTIONS BOIS

